

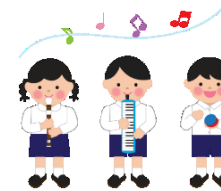
令和5年度 校納金一覧について

校納金の納入について、日頃よりご協力いただき、ありがとうございます。

令和5年度校納金の各月の引き落とし金額を掲載いたしますので、ご確認いただき、登録口座への入金をよろしくお願いいたします。
今年度も、昨年度と同様、集金月を5月・6月・7月・9月・11月・1月・2月(調整)の年7回、引き落としをする予定ですので、ご理解・ご協力のほど、よろしくお願いいたします。

(年間の予定金額ですので、変更があるかもしれません。変更がある場合は別途お知らせします。)

引き落とし日 集金月の3日(休日の場合は翌営業日)



【 学年費 】 社会見学費・宿泊学習費も含まれています

	5月(5/8)	6月(6/5)	7月(7/3)	9月(9/4)	11月(11/6)	1月(1/4)	2月(2/5)
1年	2,600	2,600	2,600	2,600	2,600	2,225	調整額
2年	1,900	1,900	1,900	1,900	1,900	2,040	調整額
3年	2,300	2,300	2,300	4,262	2,300	2,300	調整額
4年	2,300	2,300	2,300	5,182	2,300	2,300	調整額
5年	2,800	11,170	2,800	4,980	2,800	2,800	調整額
6年	2,900	2,900	2,900	2,900	2,900	2,890	調整額

【 PTA会費 】

一家庭	1,500			1,500			
-----	-------	--	--	-------	--	--	--